

| SITO | Tipo impianto | Capacità |
|----------------------------|--|-----------------|
| Casalduni (BN) | Impianto di Trattamento meccanico –biologico | 90.885 t |
| Casalduni (BN) | Stoccaggio Ecoballe (STIR) | 19.954 t |
| Casalduni (BN) loc.Fungaia | Stoccaggio Ecoballe | - |



S.T.I.R. Impianto di Trattamento meccanico –biologico

Superficie totale di 55.000 mq, di cui 10.600 mq coperti.

Opera il trattamento di TMB di RSU indifferenziato per una potenzialità di 90.885 t/a, per 363 t/giorno, su due linee da 15÷20 t/h. Il processo comprende fasi di: triturazione RSU, vagliatura primaria, deferrizzazione magnetica e separazione manuale, stabilizzazione aerobica della FO, pressatura della FST.

Casalduni (BN) (STIR) - Stoccaggio Ecoballe

Superficie di 5.300 mq - CONFERIMENTI (da maggio 2003 a settembre 2005) t 19.954

Casalduni (BN) loc.Fungaia - Stoccaggio Ecoballe

Superficie di 8.400 mq (stimata)

| SITO | Tipo impianto | Capacità |
|------------------------------------|---------------|------------|
| Montesarchio (BN) - loc. Tre Ponti | Discarica | 400.000 mc |



Superficie di 25.000 mq (stimata)

CONFERIMENTI: impianto chiuso - nessun conferimento da marzo 2008

| SITO | Tipo impianto | Capacità |
|--|---------------|-----------|
| S.Bartolomeo in Galdo (BN) loc. Serra Pastore | Discarica | 60.000 mc |

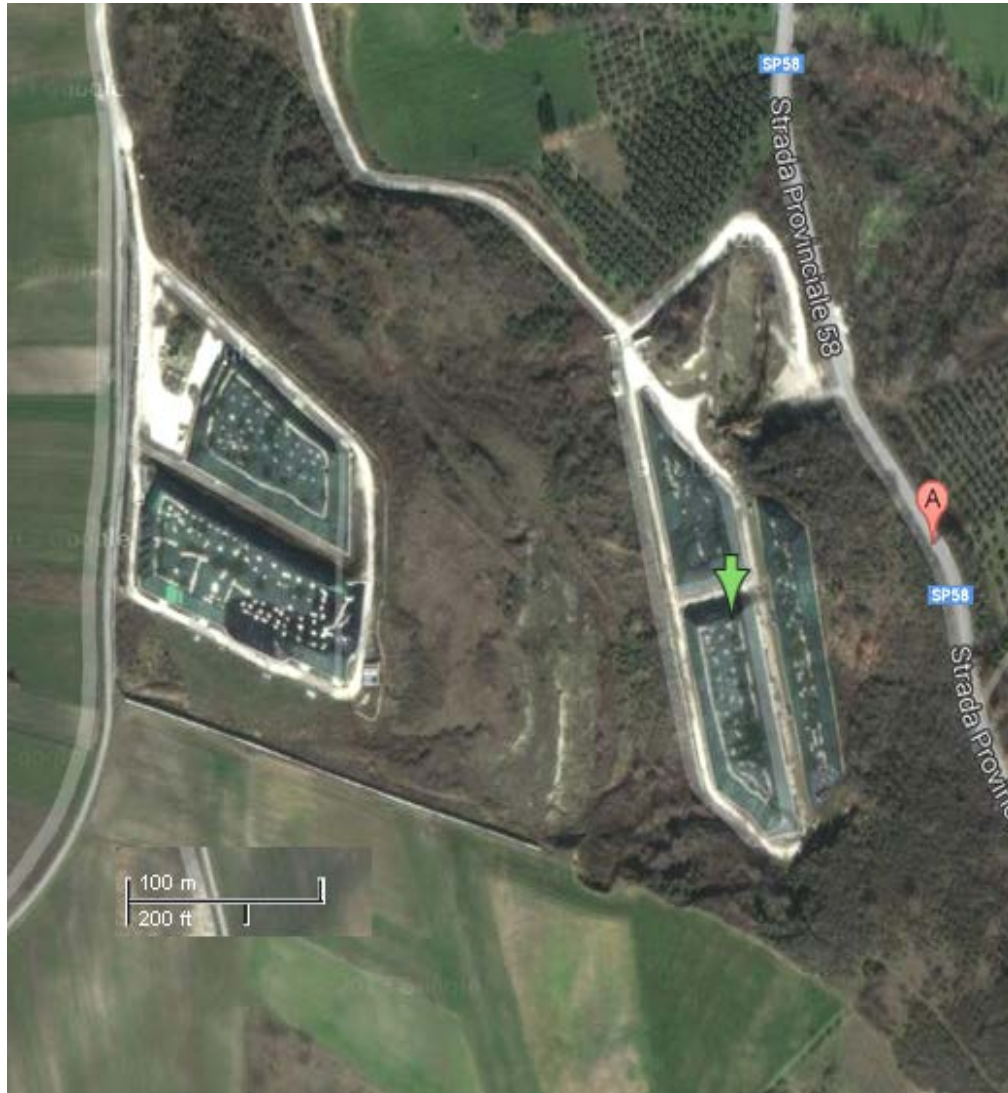


Superficie di 24.000 mq

CONFERIMENTI:

| | | |
|-------------------|------------------------------------|----------|
| RSU | (da maggio 1999 a maggio 2004) | 33,400 t |
| FOS e sovvalli | (da giugno 2004 ad aprile 2005) | 35.881 t |
| Frazione Organica | (da novembre 2006 a febbraio 2007) | 21.668 t |

| SITO | Tipo impianto | Capacità |
|--|---------------------|-----------------|
| Fragneto M. (BN) loc. Toppa Infuocata | Stoccaggio ecoballe | 86.703 t |



Superficie di 44.000 mq; utile abbancata pari a 22.000 mq
 CONFERIMENTI: C.D.R . da ottobre 2004 a dicembre 2004 **86.703 t**

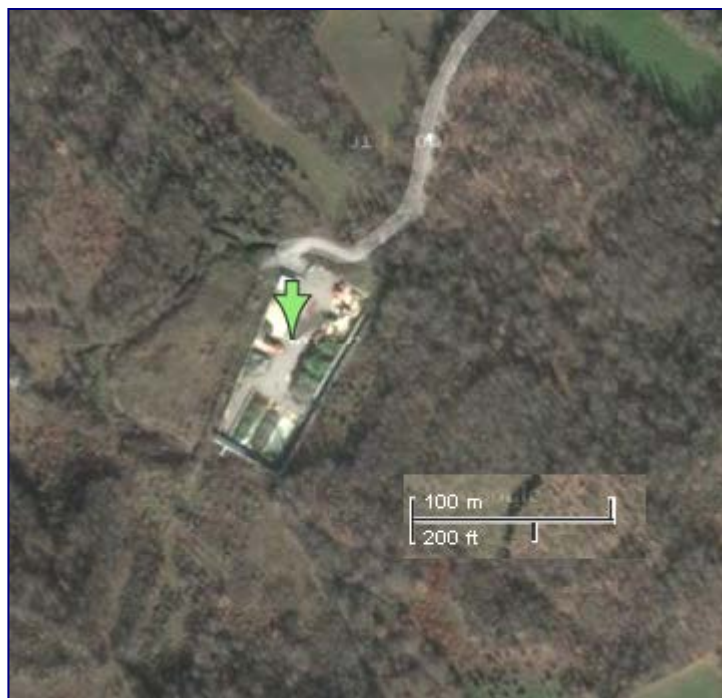
| SITO | Tipo impianto | Capacità |
|------------------------------|----------------------|------------|
| Sant'Arcangelo Trimonte (BN) | Discarica | 840.000 mc |
| Sant'Arcangelo Trimonte (BN) | Discarica Consortile | - |



Discarica Provinciale : superficie totale del sito di circa 135.000 mq, quella utile di invaso è suddivisa tra 2 vasche pari a 67.700 mq, di cui 19.200 mq per la Vasca Ovest (Lotto I) e 48.500 mq per la Vasca Est (Lotti II, III, IV).

Discarica Consortile : impianto chiuso, oggetto di bonifica da parte della Regione Campania con progettazione di Sogesid s.p.a. incaricata dal Ministero dell'Ambiente

| SITO | Tipo impianto | Capacità |
|---------------|----------------------|----------|
| Molinara (BN) | Sito di compostaggio | - |



Superficie totale di 3.400 mq (stimata)